

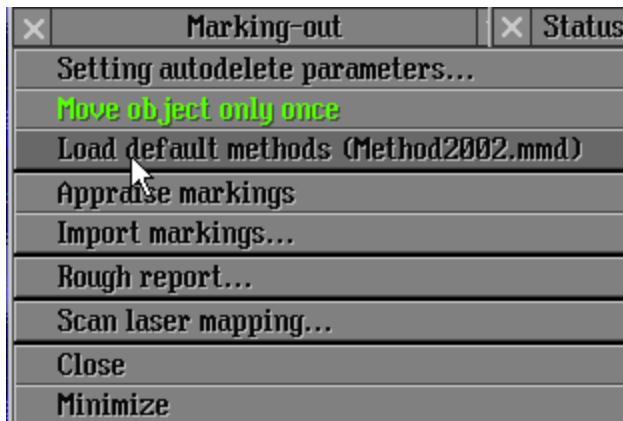
New updates on Pacor Client & HeliumRough (3.60.552) (21st-Feb-2006)

નવા અપડેટને ઈન્સ્ટોલ કરવા માટેના સ્ટેપ:-

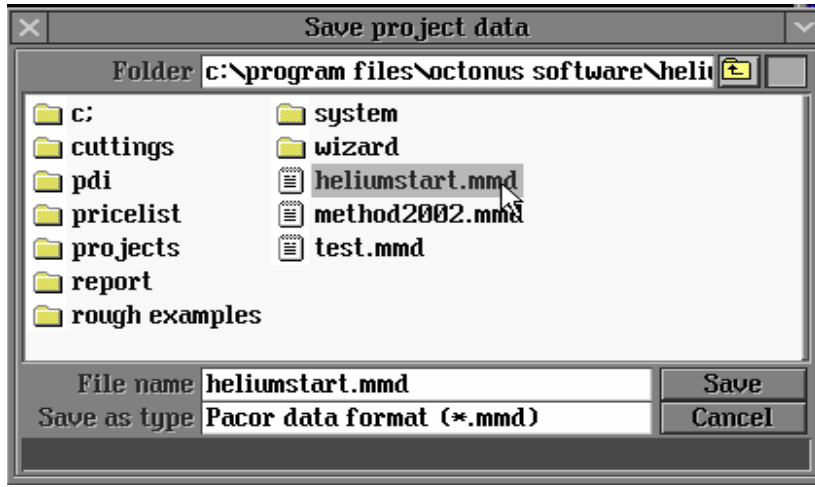
૧. હીલીયમ રફની જુની exe ને કોપી કરી લો.
૨. હીલીયમ રફની નવી ઝીપ ફાઈલને ડાઉનલોડ કરી લો અને
૩. નવી ઝીપ ફાઈલ ડાઉનલોડ કર્યા બાદ તેને c:\Program Files\Octonus software\Helium-Rough folder માં Extract કરો.
૪. Pacor Client સોફ્ટવેર માટે, Pacor3219.zip ને c:\Maya\HeliumLexus માં extract કરો.
૫. અપડેટ થયા બાદ હીલીયમ ચાલુ કરો અને નવું વર્ઝન ચેક કરો.
૬. સ્ટાર્ટ પર ક્લિક કરી અબાઉટ (About) પર ક્લિક કરો.



૭. ચેક થયા બાદ માર્કીંગ આઉટ પેનલના ક્રોસ બટન પર ક્લિક કરી Load Default methods (Method2002.mmd) પર ક્લિક કરો.



૮. Start Menu -> Save As પર ક્લિક કરી – HeliumStart.mmd સેવ કરો.



સ્ટાર્ટ પર ક્લિક કરી સ્ટેટસ પેનલ ઓપન કરો.



સ્ટેટસ પેનલનાં આ મુખ્ય ભાગો છે.

સ્ટાન્ડર્ડ : સ્ટાન્ડર્ડ પેનલ એ ઓરીજનલ સ્ક્રીન પ્રમાણે છે.

સ્કેન : તેનો ઉપયોગ ફોટો અને મોડેલ સ્કેન કરવા માટે થાય છે.

ઓટો : તેનો ઉપયોગ ઓટોમેટીક મશીન પ્લાનીંગ માટે થાય છે.

મેન્યુઅલ : મેન્યુઅલનો ઉપયોગ તમે પોતે સીલેક્ટ કરેલાં માકિંગનાં પ્લાનીંગ માટે કરવામાં આવે છે.

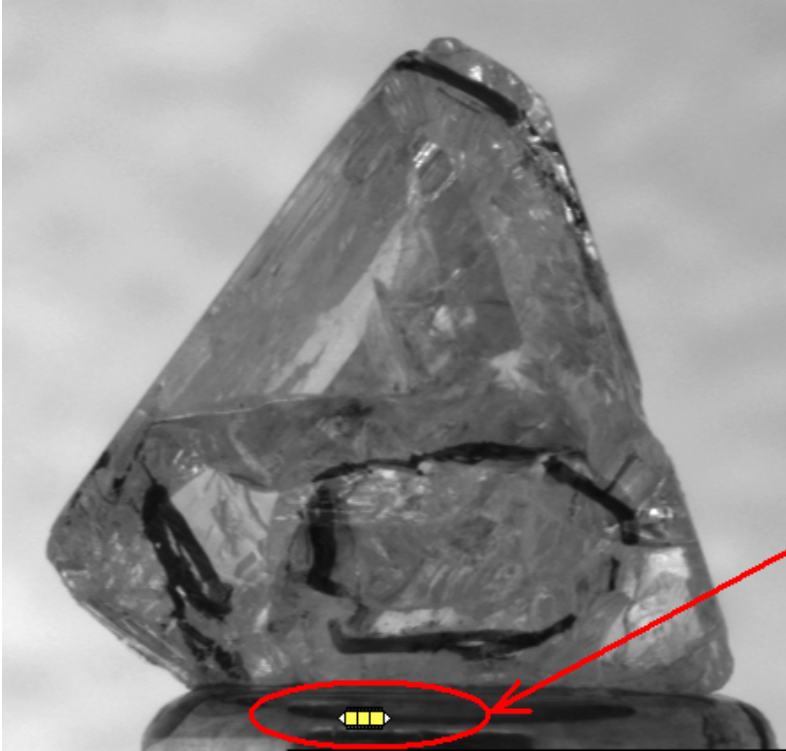
સ્ટાન્ડર્ડ પેનલ તમારી રીયલ પેનલમાંની એક જ જુની પેનલ છે.



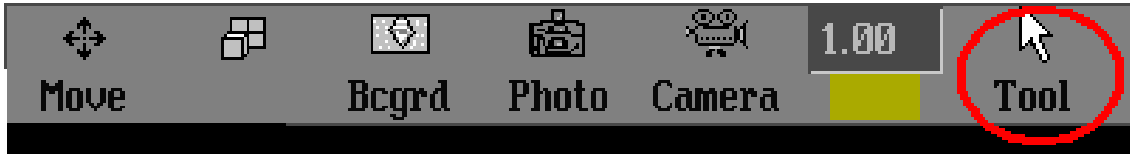
સીરીઝ પેનલ પર ક્લિક કરો, જો તમે લાઈટ સાથે ફોટા સ્કેન પેનલમાં લેવાં માંગતા હોવ તો.



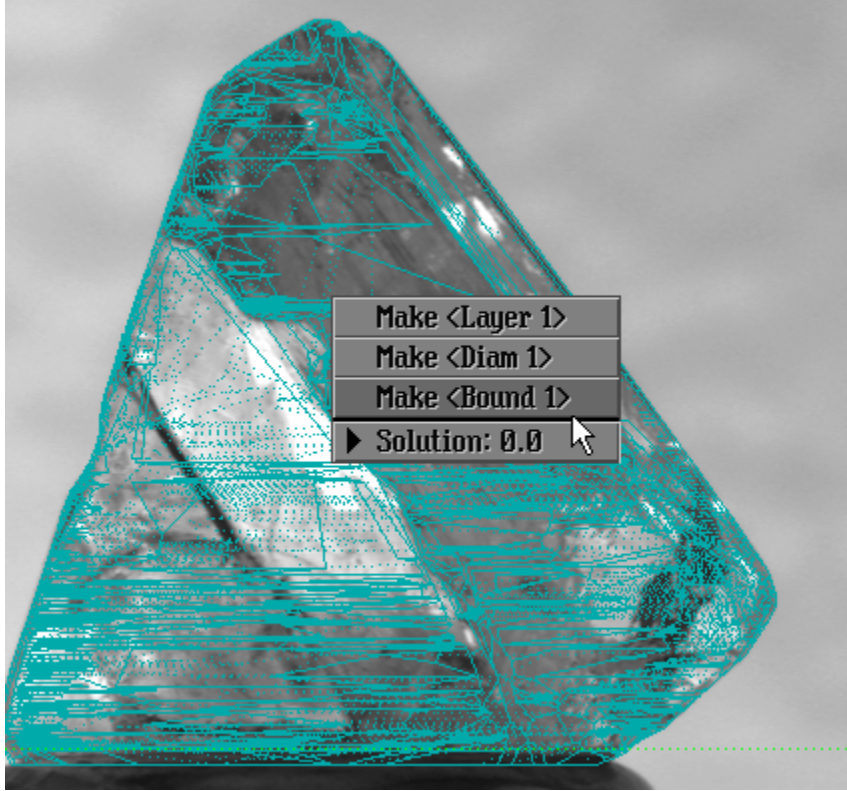
- જો તમે તમારા ફોટા જેવાં કે પેકોર ક્લાઈન્ટનો ફોટો લોડ કરવાં માંગતા હોવ તો મેન્યુઅલ પેનલમાં જઈને સીરીઝ બટન પર ક્લિક કરો અને તમારા પાથમાંથી કોઈપણ એક ફોટો સીલેક્ટ કરો.
- ફોટો સીલેક્ટ કર્યા પછી તમને તમારી ફોટો પેનલ અથવા મોટર સેક્શન વિશે એક બટન જોવાં મળશે.



- આ પીળું આઈકોન માઉસ વડે ૩૬૦ ડિગ્રી ફરશે.
- જો તમારે કોઈ હિરાનો ભાગ અલગ કરી પ્લાનીંગ કરવું હોય તો ટુલ (Tool) ઓપ્શન પર ક્લિક કરો.



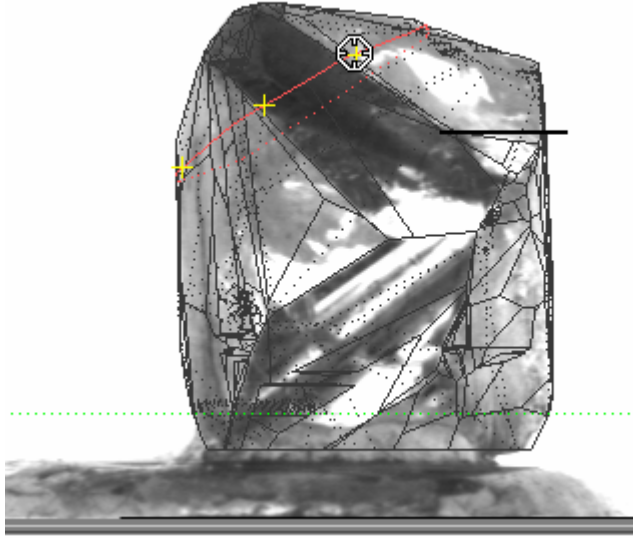
- મોડેલ પર માઉસને લઈ જઈ જમણાં બટન વડે ક્લિક કરો. તમને નીચે આપેલું ઓપ્શન દેખાશે.



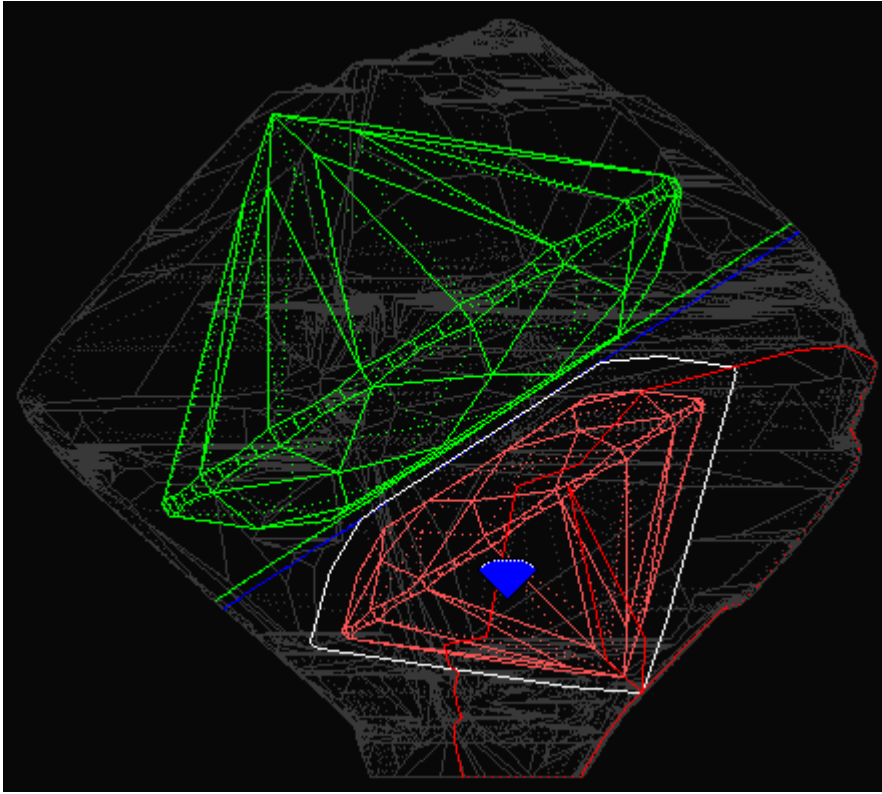
- પ્લાનીંગનાં ભાગ પાડવા માટે Make < Bound 1 > પર ક્લિક કરો.
- Bound ની પ્રોપર્ટી પર માઉસનાં જમણાં બટન વડે ક્લિક કરી Set layer Position by handle ઓપ્શન સીલેક્ટ કરો.



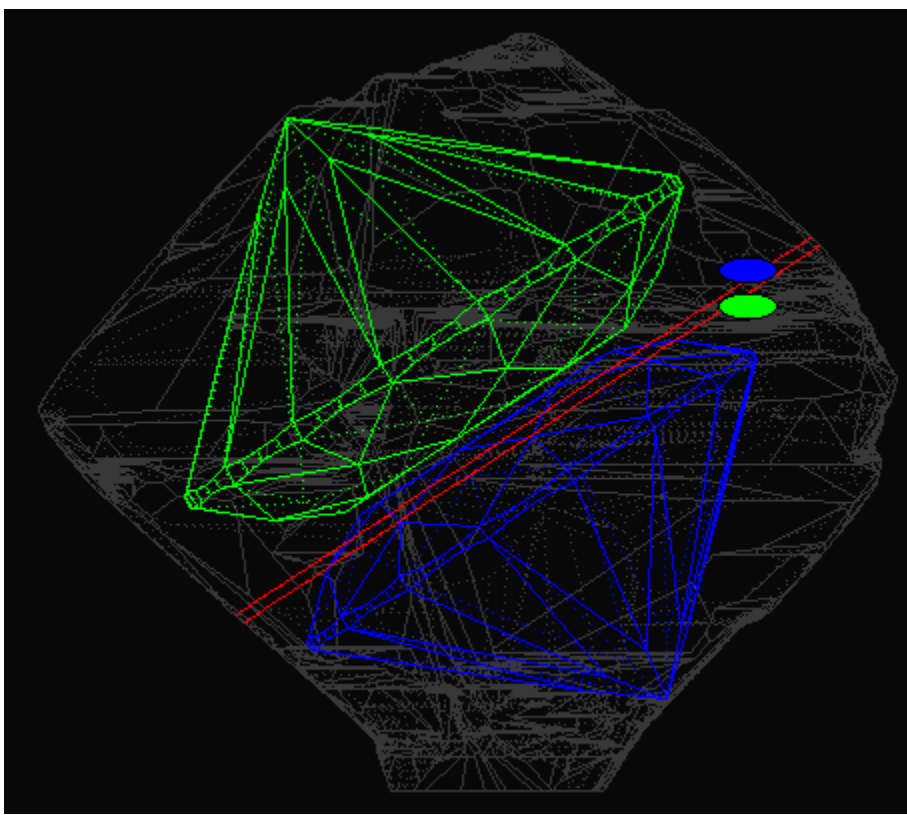
- પોઈટ વડે તમારા ખરાબ ભાગને સીલેક્ટ કરો.



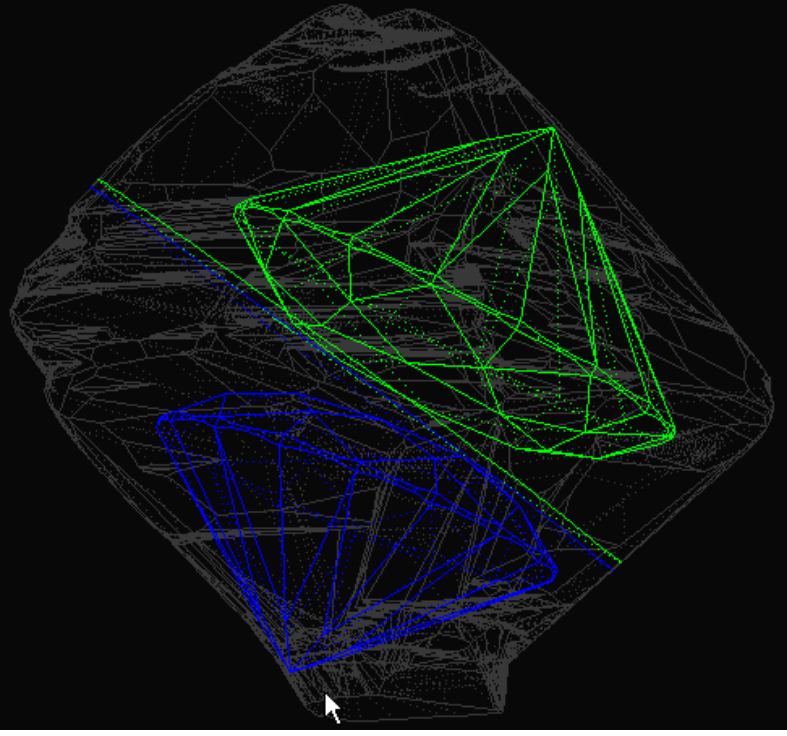
- પ્લાનીંગ માટે કોઈ મેથડનો ઉપયોગ કરી પ્લાનીંગ કરો અને હવે પેકોર સોફ્ટવેર ની નવી ખાસયત



ટુલ ઓપ્શન
સીલેક્ટ કરી
ડાયમંડ પર
ક્લિક કરશો તો
ડાયમંડ ઓટોમેટીક
ગીયરમા આવી
જશે



એવી રીતે લેયર પણ ક્લિક કરવાથી લેયર પણ ગીયર આવી જશે



જો લેયર ને સીલેક્ટ કરી મુવ કરશો તો મુવમેન્ટ સાથે પ્લાન આપશે. ફરીથી જો જરૂર ન હોય તો લેયરને ગીયરમાંથી કાઢવી પડશે.